

V. INCIDENCES DU PROJET SUR LE PAYSAGE ET LE PATRIMOINE

L'étude paysagère de la présente étude a été réalisée par le bureau d'études Artifex dans le cadre du développement du projet du Puech de Senrières. L'étude complète est présentée dans le dossier d'autorisation environnementale.

1. Contexte éolien

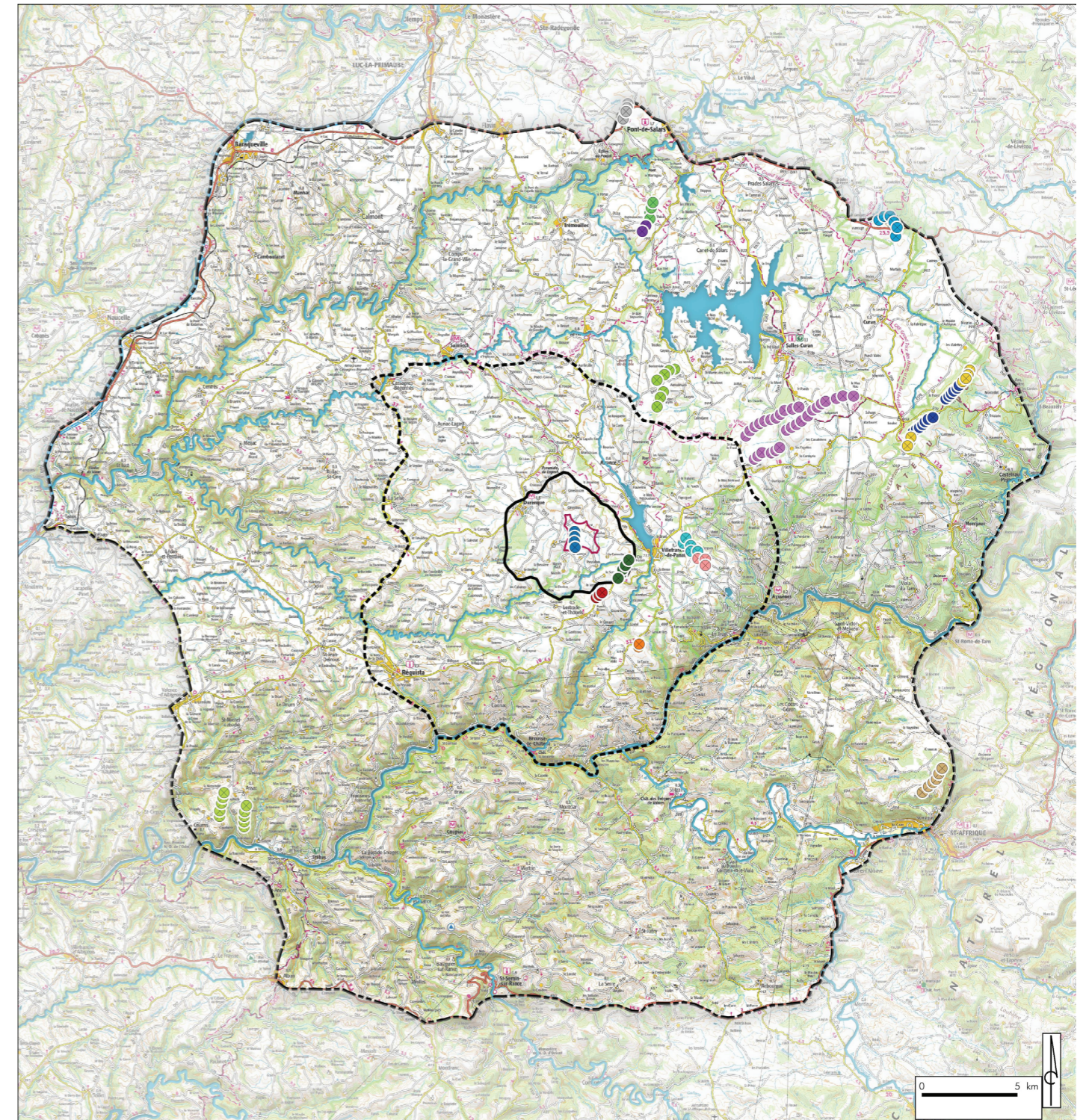
Le projet s'insère dans un territoire où l'éolien est déjà bien développé. En effet, il est possible de dénombrer 90 mâts, répartis sur 12 parcs éoliens en fonctionnement. A ces 90 éoliennes s'ajouteront bientôt 7 autres à Castelnaud-Pegayrols. Ainsi, parmi ces parcs, 9 sont implantés à l'échelle éloignée, 4 à l'échelle rapprochée et le parc de Lestrade-et-Thouels s'inscrit à l'échelle immédiate. Situés aux échelles éloignée et rapprochée, les parcs en instruction de Lévézou-Pareloup et Lespigue sont également pris en compte dans l'analyse.

Les parcs sont listés dans le tableau ci-dessous (du plus proche au plus lointain)

Nom du parc	Statut	Nombre d'éoliennes	Hauteur totale en bout de pale	Commune
● Lestrade-et-Thouels	Existant	5	120	Lestrade-et-Thouels (12)
● Lespigue	En instruction	3	126	Lestrade-et-Thouels (12)
● Ayssènes	Existant	5	122	Ayssènes (12)
● Le Truel	Existant	3	122	Le Truel (12)
● Broquiès	Existant	2	95	Broquiès (12)
● Lévézou-Pareloup	En instruction	8	150	Salles-Curan (12)
● Salles-Curan	Existant	29	125	Salles-Curan (12)
● Canet-de-Salars	Existant	2	125	Canet-de-Salars (12)
● Pont-de-Salars	Existant	4	125	Pont-de-Salars (12)
● Castelnaud-Pegayrols	Autorisé	7	100	Castelnaud-Pegayrols (12)
● Castelnaud-Pegayrols	Existant	13	100	Castelnaud-Pegayrols (12)
● Flavin La Bouleste II	Existant	5	130	Flavin (12)
● Faydunes	Existant	6	125	Saint-Affrique (12)
● La Garrigade et Puech d'Al Lun	Existant	10	125	Assac (81)
● Viarouge	Existant	6	125	Ségur (12)

Illustration 122 : Carte du contexte éolien et du projet du Puech de Senrières

Source : : IGN (SCAN 100) / BD Carthage / DREAL Occitanie / Réalisation : Artifex



Légende

Aires d'étude redéfinies

- Echelle éloignée
- Echelle rapprochée
- Echelle immédiate
- Site d'étude

- Projet du Puech de Senrières

Contexte éolien

Existant

- Ayssènes
- Broquiès
- Canet-de-Salars
- Castelnaud-Pegayrols
- Faydunes

- La Garrigade et Puech d'Al Lun
- Le Truel
- Pont-de-Salars
- Salles-Curan
- Viarouge

- Lestrade-et-Thouels
- Flavin La Bouleste II

Autorisé

- Castelnaud-Pegayrols

En instruction

- Lespigue
- Lévézou-Pareloup

2. Critères de sélection des points de vue pour la réalisation des photomontages

La sélection des points de vue utilisés pour les photomontages se base sur les enjeux établis dans l'état initial :

- ENJEUX PAYSAGERS : Points de vue illustrant un paysage emblématique des unités paysagères,
- ENJEUX DYNAMIQUES : Points de vue illustrant les vues depuis les axes de transport structurant le territoire (autoroute, route, voie ferrée et ligne LGV...).
- ENJEUX SOCIAUX : Points de vue illustrant le paysage quotidien des habitants et usagers autour du site du projet (franges résidentielles, hameaux, bourgs...).
- ENJEUX PATRIMONIAUX : Points de vue dans ou à proximité d'éléments patrimoniaux (Monuments historiques classés ou Inscrits) et/ou de secteurs patrimoniaux (Sites classés ou inscrits, ZPPAUP, AVAP..) qui donnent à voir de la visibilité ou de la covisibilité avec le site du projet.
- ENJEUX UNESCO : Points de vue illustrant les vues dans ou à proximité de sites UNESCO.
- ENJEUX TOURISTIQUES : Points de vue illustrant des sites et parcours touristiques à forte reconnaissance locale (base de loisirs, étapes de circuits de randonnée, attractions, belvédères localisés ou curiosités touristiques).

A ces enjeux s'ajoute un enjeu sur l'éolien afin de prendre en compte les effets cumulatifs (parcs existants), cumulés (parcs existants et en projet) et la saturation visuelle.

- ENJEUX ÉOLIENS : Point de vue illustrant l'insertion du projet au sein des parcs éoliens existants ou en projet.

Cette sélection de 30 photomontages (dont 12 présentés dans cette synthèse) ne peut couvrir l'ensemble des enjeux identifiés mais en étant la plus exhaustive possible, elle donne à voir les principaux (et plus importants) enjeux du territoire. Elle est complétée par 2 coupes (non présentées dans la synthèse).

3. Les effets du parc éolien du Puech de Senrières aux différentes aires d'études

3.1. Les effets visuels, cumulatifs et cumulés

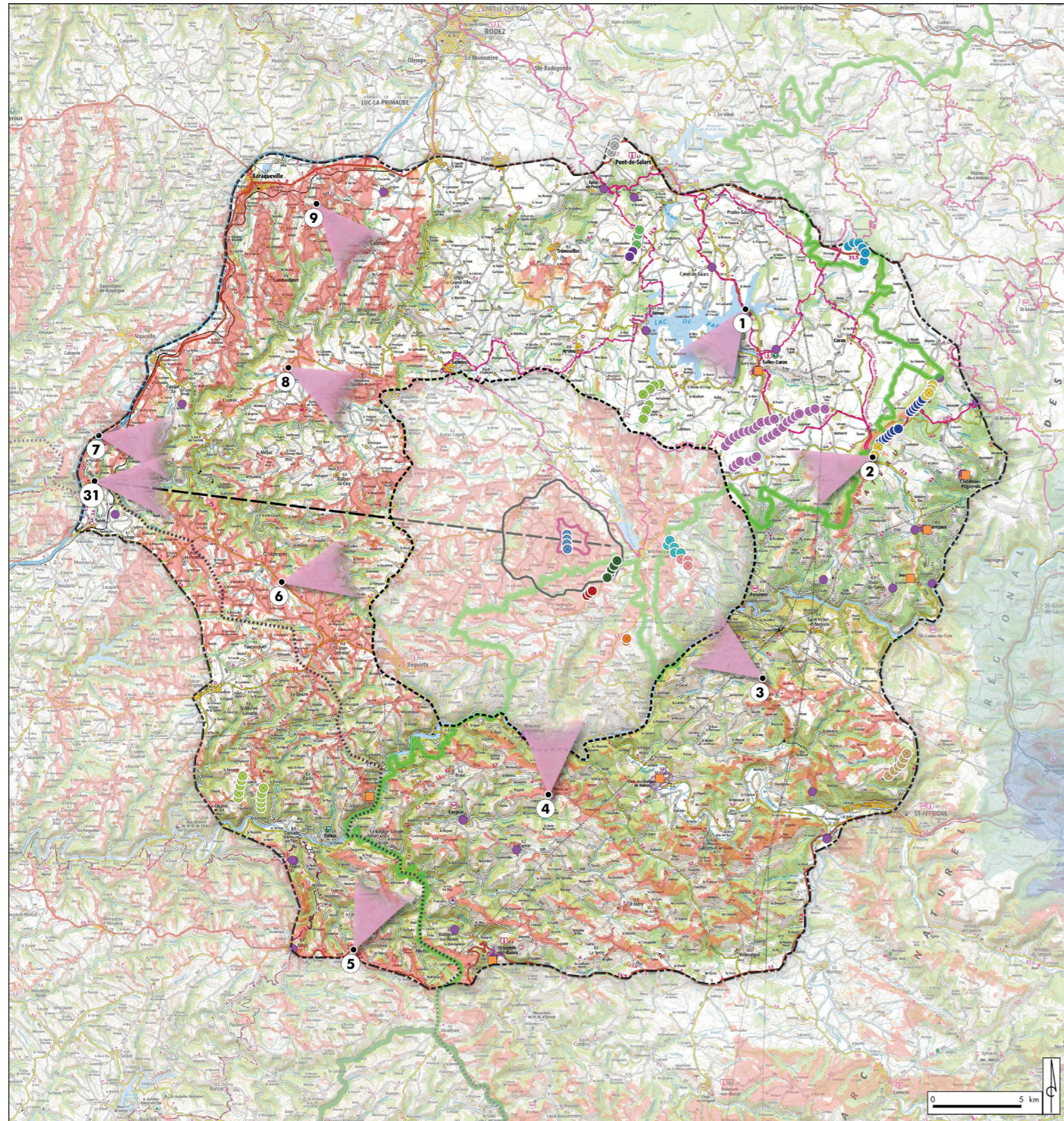
Les photomontages présentés en suivant par échelle permettent de rendre compte des effets visuels du parc éolien de Durenque sur les paysages dans lesquels il s'insère. Ils permettent également de traiter ses relations avec les parcs existants et autorisés, afin de déterminer les effets cumulatifs, ainsi qu'avec les parcs en instruction pour déterminer les effets cumulés.

Les effets visuels, cumulatifs et cumulés pour chaque point de vue seront traités sur une double-page présentant la localisation du point de vue, des données techniques (coordonnées, éoliennes la plus proche et la plus lointaine, nombre d'éoliennes visibles), les types d'enjeux illustrés, ainsi que les photomontages. 2 types de photomontages seront présentés : une esquisse brute qui localise les parcs modélisés sans tenir compte des éventuels écrans visuels (relief, végétation, urbanisation) et le photomontage réaliste coupé à 120° puis à 60° pour se rapprocher de la réalité perçue par l'œil humain. Afin de simplifier l'analyse et la comparaison avec et sans le parc, les panoramas présentés à l'état initial sont repris.

3.1.1. Les photomontages à l'échelle éloignée

Illustration 123 : Carte de localisation des points de vue choisis pour les photomontages et de la coupe à l'échelle éloignée

Source : IGN (SCAN 100) / Base Mérimée / DREAL Occitanie / Réalisation : Artifex



A. Localisation des points de vue

La carte ci-contre localise les points de vue utilisés à l'échelle éloignée pour la réalisation des photomontages servant à mesurer les effets produits par le parc éolien du Puech de Senrières.

Ce sont les différents modes de perception des éoliennes et les effets produits qui seront analysés par le biais de ces 9 photomontages et d'une coupe.

Les points de vue se répartissent tout autour de l'aire et illustrent les perceptions depuis les lieux fortement fréquentés tels que les routes départementales principales (D 999, D 993, D 10, D 888, D 83), les sites touristiques (Lac de Pareloup), les belvédères importants (château des Costes-Gozon, château d'eau de Montclar) et autres lieux emblématiques (Viaduc du Viaur).

Les points de vue 2, 4, 7 et 9 sont présentés dans cette synthèse.

Légende

Aires d'étude redéfinies

- Echelle éloignée
- Echelle rapprochée
- Echelle immédiate
- Site d'étude

Bassin visuel du projet

- — — — — Limite départementale
- — — — — PNR des Grands Causses

- Projet du Puech de Senrières

- ▲ Point de vue

- — — — — Trait de coupe

Patrimoine

- MH classé
- MH inscrit
- ▨ Site classé
- ▨ Site inscrit

Sentiers

- GR
- — — — — GRP

Contexte éolien

Existant

- Ayssènes
- Broquiès
- Canet-de-Salars
- Castelnaud-Pegayrols
- Faydunes
- La Garrigade et Puech d'Al Lun
- Le Truel
- Pont-de-Salars

Autorisé

- Salles-Curan
- Viarouge
- Lestrade-et-Thouels
- Flavin La Bouleste II
- Castelnaud-Pegayrols
- Lespigue
- Lévézou-Pareloup

En instruction

- Lespigue
- Lévézou-Pareloup

B. Les données techniques

Le tableau suivant regroupe les données techniques des photomontages et points de vues présentés en suivant pour l'échelle éloignée

Numéro de la prise de vue	Commune	Localisation	Enjeux						X L93	Y L93	Date de prise de vue	Saison	Éolienne la plus proche	Distance de l'éolienne la plus proche (km)	Éolienne la plus éloignée	Distance de l'éolienne la plus éloignée (km)	Nombre d'éoliennes visibles
			Paysager	Territorial	Éolien	Patrimonial	UNESCO	Touristique et culturel									
1	Salles-Curan	D 993, Lac de Pareloup	x	x	x			x	682341	6346136	06/2019	Été	E1	16,23	E4	16,88	0
2	Castelnau-Pegayrols	D 993, proche « Bouloc »	x	x	x			x	689521	6337773	06/2019	Été	E1	17,81	E4	18,01	0
3	Les Costes-Gozon	Belvédère des Ruines du château	x		x			x	683312	6325287	06/2019	Été	E4	13,23	E1	13,73	4
4	Montclar	Belvédère du château d'eau	x		x			x	671204	6318713	06/2019	Été	E4	13,91	E1	14,75	4
5	Curvalle	D 999, embranchement vers Plaisance	x	x	x				660202	6309954	06/2019	Été	E4	25,65	E1	26,38	4
6	Ledergues	D 10, « La Guiraudié »	x	x	x				656142	6330725	06/2019	Été	E4	16,24	E1	16,34	4
31	Tauriac-de-Naucelle	Aire de repos sur la D 888	x	x	x	x	x	x	645571	6336427	13/01/2020	Hiver	E1	26,85	E4	26,98	0
7	Tauriac-de-Naucelle	D 888, proche « Cros »	x	x	x				645807	6339007	06/2019	Été	E1	27,03	E4	27,24	4
8	Centrès	D 83, « La Roque »	x	x	x				656519	6342834	06/2019	Été	E1	18,34	E4	18,8	4
9	Manhac	Table d'orientation	x		x			x	658106	6352091	06/2019	Été	E1	23,42	E4	24,11	4

C. Synthèse des enjeux

Le tableau suivant reprend les enjeux identifiés à l'échelle éloignée

Thématique	Enjeu retenu	Niveau d'enjeu	Panoramas
CONTEXTE PAYSAGER - ENJEUX PAYSAGERS	Les Ségalas	Moyen	5, 6, 7, 8, 9, 31
	Les Monts du Lévézou	Fort	1, 2
	Les Avants-Causse	Fort	
	Le Rougier de Camarès	Fort	3, 4
LOGIQUES TERRITORIALES - ENJEUX TERRITORIAUX	Les vallées profondes (Tarn, Rance, Dourdou, Céor, Muze)	Fort	
	Les boisements	Moyen	
	Les villages de plateau et de micro-plateau	Fort	
	Les villages de pente	Fort	
	Les villages étagés	Moyen	
	Les villages perchés	Fort	
	Les villages perchés de vallée	Moyen	
	Les villages de vallée	Faible	
	La N 88	Fort	7
	La D 888, la D 911 et la D 999	Fort	5, 7
	Les départementales principales (D 902, D 993, D 10, D 25, D 56, D 83, D 903, D 44, D 31,...)	Moyen	1, 2, 6, 8
	Les départementales secondaires (D 522, D 549,...)	Faible	
	Les voies communales	Faible	
	La voie ferrée	Moyen	
Les pistes agricoles et forestières	Faible		

Thématique	Enjeu retenu	Niveau d'enjeu	Panoramas
CONTEXTE ÉOLIEN - ENJEUX ÉOLIENS	Les parcs éoliens existants	Fort	2, 3, 4, 5, 6
	Les parcs éoliens autorisés	Fort	1, 2, 3, 4, 5, 6, 7, 8, 9
	Les parcs éoliens en instruction	Fort	1, 2, 3, 4, 5, 6, 7, 8, 9
	La saturation visuelle	Fort	
PATRIMOINE PROTÉGÉ - ENJEUX PATRIMONIAUX	Les châteaux, églises et viaducs MH 5, MH 8, MH 10, MH 11, MH 12, MH 14, MH 15, MH 19, MH 22, MH 24, MH 25, MH 26, MH 31, MH 33, MH 36, MH 39, MH 40, MH 41, MH 42, MH 45, MH 48, MH 49	Très fort	31
	Les maisons, hôtels, fermes, halles, portes, ponts, oratoires, sanctuaires, évêchés, prieurés, pressoirs, sites archéologiques, réseaux hydrauliques médiévaux MH 6, MH 7, MH 9, MH 13, MH 16, MH 20, MH 21, MH 23, MH 28, MH 29, MH 30, MH 32, MH 34, MH 35, MH 37, MH 38, MH 43, MH 44, MH 46, MH 47	Fort	
	Les croix et dolmens MH 17, MH 18, MH 27	Moyen	
	Les arbres remarquables d'Arviu et Faussergues, les villages de charme (Brousse-le-Château, Saint-Izaire, Calmont, Saint-Sernin-sur-Rance) et leurs abords SC 1, SC 2, SI 1, SI 2, SI 3, SI 4	Fort	
	Terrain en bord de nationale - SI 5	Moyen	

Thématique	Enjeu retenu	Niveau d'enjeu	Panoramas
UNESCO - ENJEUX SUR LA V.U.E.	Le viaduc du Viaur - Futur candidat à l'UNESCO	Fort	31
DYNAMIQUES TOURISTIQUES ET CULTURELLES - ENJEUX TOURISTIQUES ET CULTURELS	Les pôles dynamiques (Baraqueville, Saint-Affrique)	Fort	
	Les " Stations vertes " (Salles-Curan, Trébas)	Fort	
	Les villages de caractère reconnus (Saint-Izaire, Calmont, Saint-Sernin-sur-Rance)	Fort	
	Le patrimoine bâti remarquable (commanderie, tours, églises, abbayes, châteaux)	Fort	
	Le viaduc du Viaur	Fort	31
	Les ponts de pierre	Faible	
	Les sites naturels remarquables (Les Raspes du Tarn, Les Cascades des Baumes)	Fort	
	Les sites naturels remarquables d'importance moindre (Les Rochers du Diable)	Moyen	
	Les espaces naturels sensibles (Tourbière des Fous, observatoire du lac de la Gourde)	Fort	
	Les sites d'activités de pleine nature (escalade, canoë-kayak, canyoning,...)	Fort	
	Les lacs et bases de loisirs	Moyen	1
	Les lacs, étangs et rivières de pêche	Moyen	
	Les belvédères remarquables (Vierge des Lacs, Château ruiné, Gozon, Peyralbe, Roc de Miramont)	Fort	3
	Les belvédères tournés vers les vallées (La Romiguière, Le Roc de Saint-Jean,...)	Moyen	
	Les points de vue d'importance moindre (Manhac, Montclar)	Moyen	4
	Le GR 62	Fort	1
Le GRP Tour des Monts et Lacs du Lévézou	Fort		
Le " Tour du Tarn à cheval "	Moyen		
Les petits sentiers de randonnée	Moyen		
Le Parc naturel régional des Grands Causses	Fort	2, 3, 4	

D. Les photomontages

Les pages suivantes présentent les photomontages et la coupe réalisés pour l'étude paysagère et patrimoniale du parc éolien du Puech de Senrières.

E. Synthèse des effets visuels, cumulatifs et cumulés

A l'échelle éloignée, le parc éolien du Puech de Senrières est peu, voire imperceptible depuis le quart Nord-Est (Monts et lacs du Lévézou) et les vallées, masqué par les reliefs ou les boisements. Au contraire, depuis les plateaux il est plus aisément visible, se détachant souvent sur l'horizon. Cependant, il compose souvent une ligne aux espacements réguliers qui souligne l'horizon. **Les effets visuels sont de Nul à Moyen.**

Malgré le nombre de parc implantés dans les Monts du Lévézou notamment, les effets cumulatifs sont plutôt réduits, la plupart des parcs étant rarement en relation dans le paysage avec le parc du Puech de Senrières, en raison de leur éloignement. Cependant, selon les points de vue, le parc le plus proche, le parc de Lestrade-et-Thouels, peut être perceptible dans le prolongement, en superposition ou à l'écart du parc du Puech de Senrières. **Les effets cumulatifs sont de Nul à Faible.**

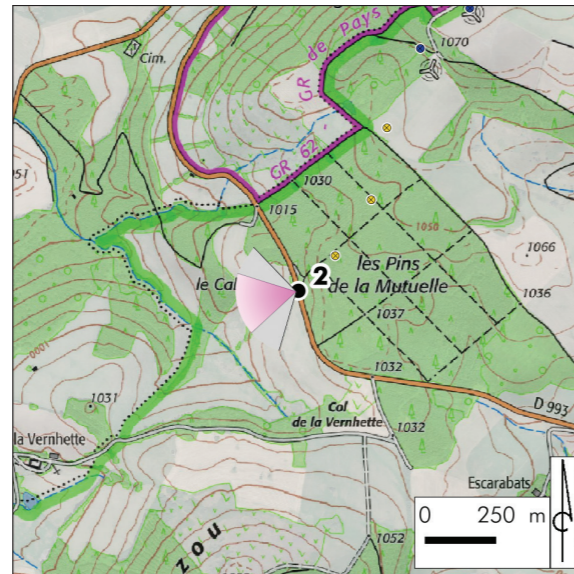
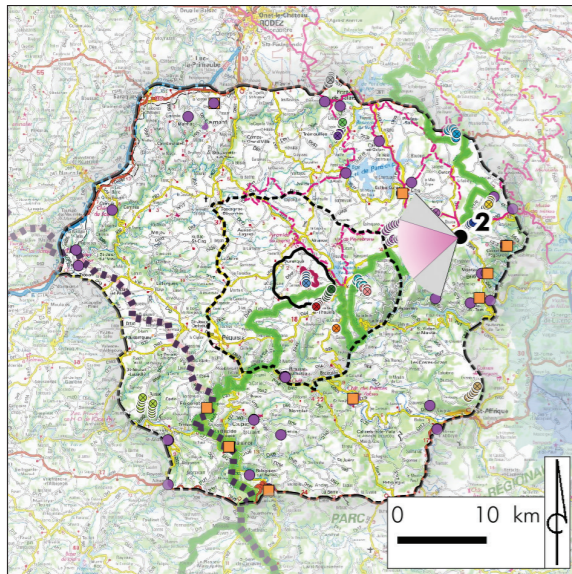
Sur le territoire, 2 parcs éoliens sont en instruction : le parc de Lespigue et le parc de Lévézou-Pareloup. Ils sont généralement visuellement à l'écart du parc du Puech de Senrières, voire imperceptibles, mais ils s'inscrivent parfois dans le prolongement de celui-ci ou s'y superposent, notamment depuis le Nord-Ouest et le Sud-Ouest. Ils composent alors une ligne irrégulière. **Les effets cumulés sont de Nul à Moyen.**

Le tableau suivant reprend, par photomontage, les niveaux d'effets visuels, cumulatifs et cumulés déterminés.

Numéro de la prise de vue	Commune	Localisation	Enjeux						Effets		
			Paysager	Territorial	Éolien	Patrimonial	UNESCO	Touristique et culturel	Effet visuel	Effet cumulatif	Effet cumulé
1	Salles-Curan	D 993, Lac de Pareloup	x	x	x			x	Nul	Nul	Nul
2	Castelnau-Pegayrols	D 993, proche « Bouloc »	x	x	x			x	Nul	Nul	Nul
3	Les Costes-Gozon	Belvédère des Ruines du château	x		x			x	Très faible	Faible	Très faible
4	Montclar	Belvédère du château d'eau	x		x			x	Moyen	Très faible	Très faible
5	Curvalle	D 999, embranchement vers Plaisance	x	x	x				Très faible	Très faible	Moyen
6	Ledergues	D 10, « La Guiraudié »	x	x	x				Faible	Faible	Nul
31	Tauriac-de-Naucelle	Aire de repos sur la D 888	x	x	x	x	x	x	Nul	Nul	Nul
7	Tauriac-de-Naucelle	D 888, proche « Cros »	x	x	x				Faible	Nul	Faible
8	Centrès	D 83, « La Roque »	x	x	x				Très faible	Nul	Très faible
9	Manhac	Table d'orientation	x		x			x	Faible	Nul	Faible

POINT DE VUE 2. CASTELNAU-PEGAYROLS - D 993, PROCHE DE « BOULOC »

LOCALISATION



Légende

Aires d'étude redéfinies

- Echelle éloignée
- Echelle rapprochée
- Echelle immédiate
- Site d'étude

Contexte éolien

Existant

- Ayssènes
- Broquiès
- Canet-de-Salars
- Castelnaud-Pegayrols
- Faydunes

Autorisé non construit

- Castelnaud-Pegayrols

En instruction

- Lespigue
- Lévézou-Pareloup

Tourisme

- PNR des Grands Causses
- GR
- GRP
- PR

Patrimoine

- MH classé
- MH inscrit
- Site classé
- Site inscrit

DONNÉES TECHNIQUES					ENJEUX					
X L93	Y L93	Éolienne la plus proche	Éolienne la plus éloignée	Nombre d'éoliennes visibles	Paysager	Territorial	Éolien	Patrimonial	UNESCO	Touristique et culturel
689521	6337773	E1 - 17,81 km	E4 - 18,01 km	0	x	x	x			x

